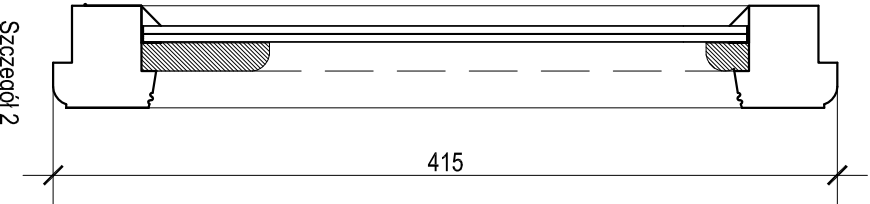
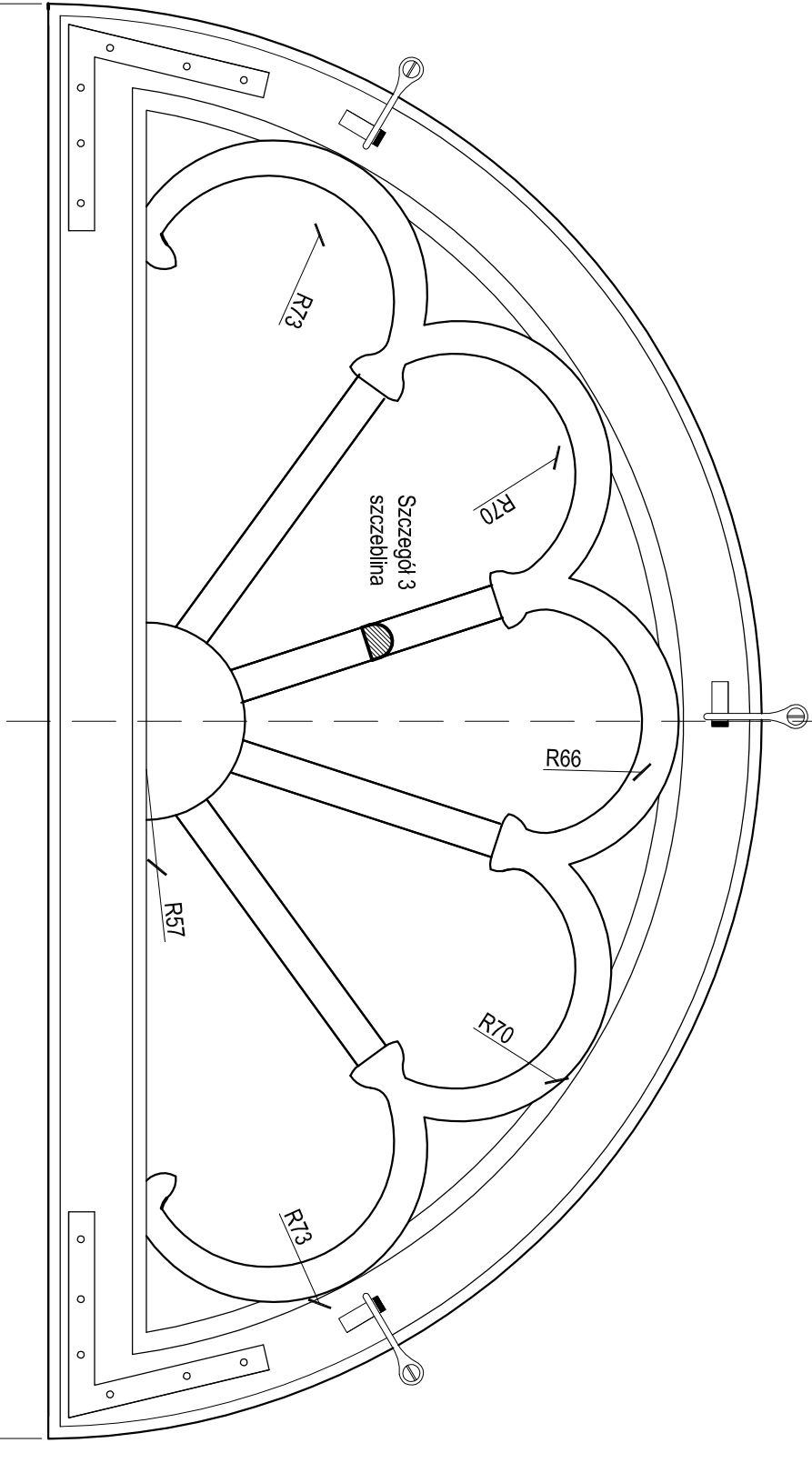
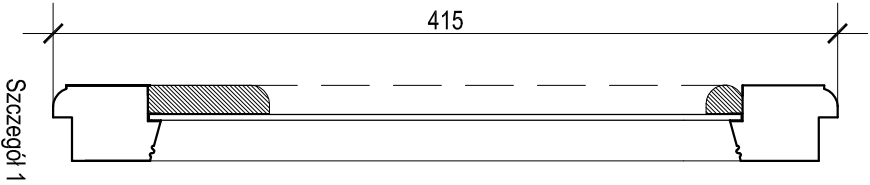
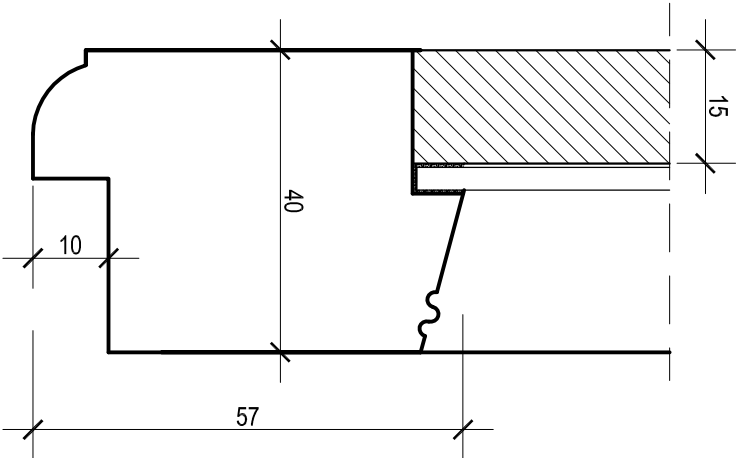


Rozeża kościoła San Rufino w Asyżu

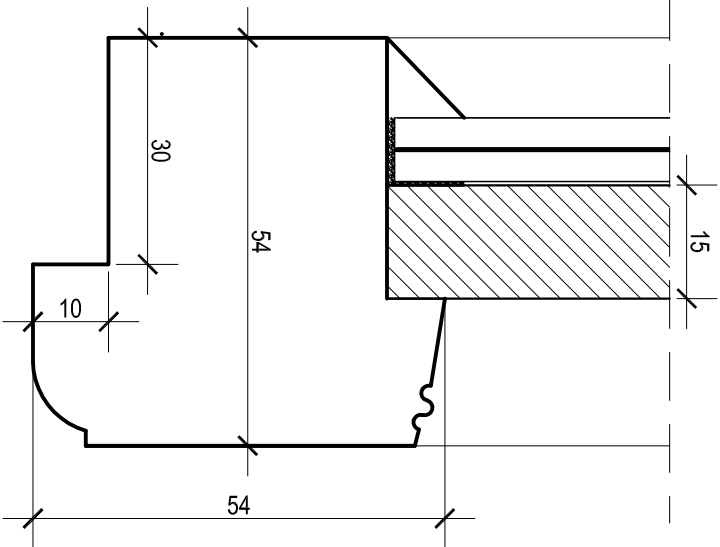
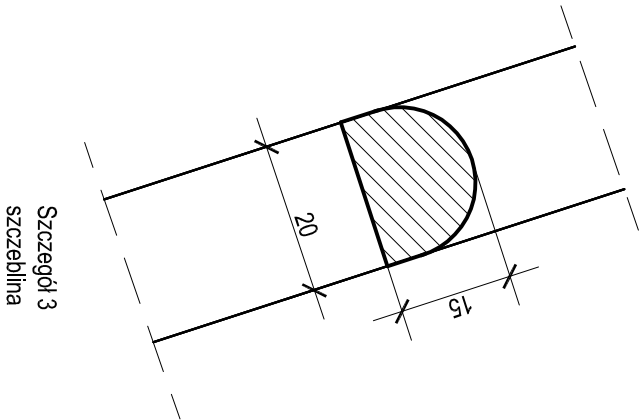


Okno wewnętrzne sk. 1:4  
Przekrój w osi

Okno zewnętrzne sk. 1:4  
Przekrój w osi



Okno zewnętrzne sk. 1:1  
usytuowanie szczebliny w ramaku



Okno wewnętrzne sk. 1:1  
usytuowanie szczebliny w ramaku

Przed wbudowaniem w ramę skrzydła, model szczeblin przedstawić do akceptacji. W wykonaniu szczeblin inspirować się archiwalnymi zdjęciami Kossakówki oraz pomocniczo załączony zdjęciem rozeży kościoła San Rufino w Asyżu.

Obiekt:	Kraków, "Kossakówka" Plac Kossaka 4	Data: I 2022
Temat:	Program konserwacji ślady elewacyjnej	Podpis:
Przedmiot:	Okna OW1- biforium	Skala: 1:1, 1:4
Opracował:	techn. stol. art. mgr Kazimierz Czepiel zaśw. 164/94	Nr rysunku: 51c